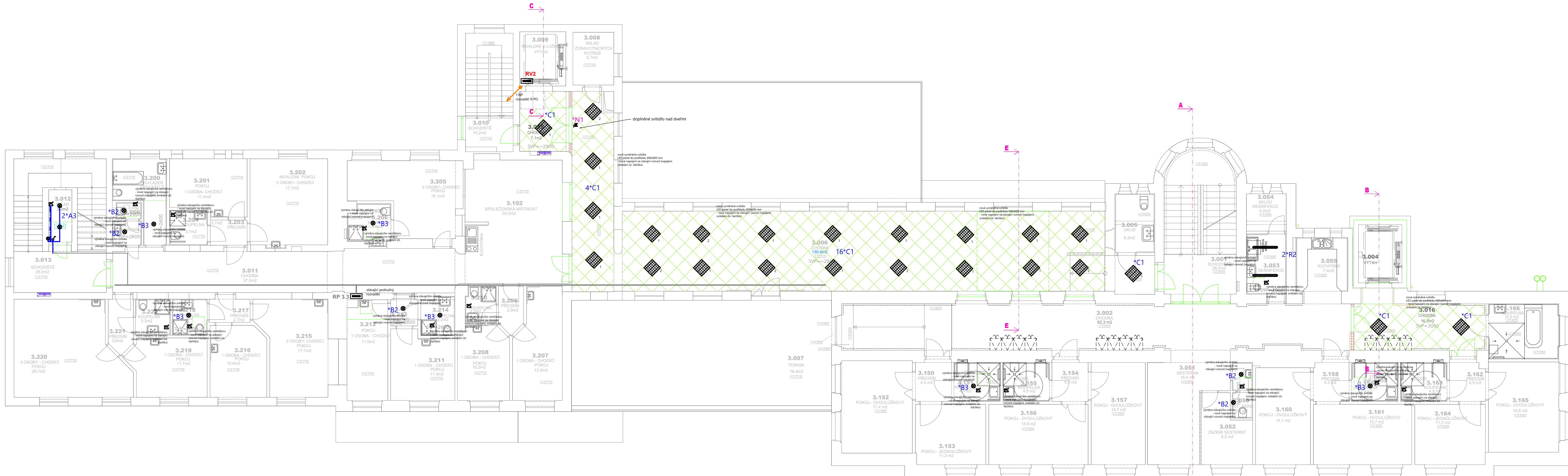


STAVEBNÍ ÚPRAVY OBJEKTU Č.P. 155



| | |
|--|----------|
| | Rozvaděč |
|--|----------|

Zvýšená: automatickým odpojením od zdroje s proudovým chráničem
automatickým odpojením od zdroje s doplňujícím pospojením

| | | | | | |
|--------------------------|---|---|-------------------|---|---------------------|
| část dokumentace: | | autorizace: | | paré: | |
| D | | DOKUMENTACE OBJEKTŮ A TECHNICKÝCH A TECHNOLOGICKÝCH ZAŘÍZENÍ | | | |
| D.1 | | DOKUMENTACE STAVEBNÍHO NEBO INŽENÝRSKÉHO OBJEKTU | | | |
| D.1.4 | | TECHNICKÁ ZAŘÍZENÍ BUDOV | | | |
| D.1.4.3 | | ELEKTROINSTALACE | | | |
| hlavní architekt, autor: | hlavní inženýr projektu: | zodpovědný projektant: | projektant: |  SUMAVAPLAN <small>s.r.o.</small> | |
| Ing. arch. Pavel LEJSEK | Ing. Pavel VINICKÝ | Ing. Michal BENEŠ | Ing. Michal BENEŠ | | |
| | | | | | |
| | | | | | |
| stavebník: | Město Sušice, náměstí Svobody 138, 34201 Sušice I | | | formát: | 2 A4 |
| místo stavby: | objekt č.p.155, stavební parc. č.1000 v k.ú. Sušice nad Otavou | | | datum: | leden 2025 |
| název akce: | <h1 style="text-align: center;">DOMOV DŮCHODCŮ SUŠICE</h1> <h2 style="text-align: center;">STAVEBNÍ ÚPRAVY</h2> | | | stupeň PD: | DPS |
| | | | | číslo zakázky: | 05/22/DPS |
| | | | | archivní číslo: | 02/22/DPS |
| | | | | archivní PC: | DPS244_el-silno.dwg |
| výkres: | <h1 style="text-align: center;">PŮDORYS 3.NP - SILNOPROUD</h1> | | | mřítko: | č. výkresu: |
| | | | | 1:100 | D.1.4.3.4 |